

Übersicht

Zahnstange m4/b20 Ridder / L1050 mm

Artikelnummer: 31201050

Optionen

Länge (mm)

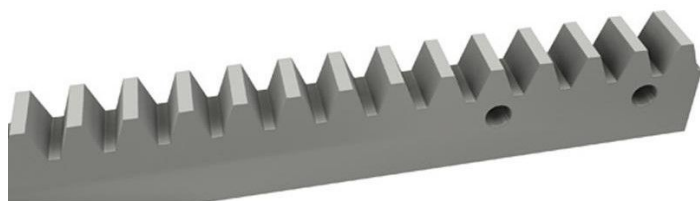
1050

1250

1400

1550

1700





TGU GmbH & Co. KG
Joseph-Monier-Str. 2
48268 Greven
Deutschland

Kontakt:
Telefon: +49 2575/95587-
15
Fax: +49 2575/95587-87
E-Mail: info@tgu-shop.com

Rechtliches:
Amtsgericht Ibbenbüren
USt-ID-Nr.:
DE 125543036

Beschreibung

- **Einsatzbereich:** Antriebstechnik für Gewächshauslüftungen
- **Länge:** 1050 mm
- **Ridder Art.-Nr.:** 416921
- **Besonderheiten:**
 - Passend für Ridder-Antriebssysteme
 - Ideal für präzise Steuerung von Lüftungsklappen
 - Robuste Bauweise für langlebigen Einsatz

Die **Zahnstange m4/b20 Ridder** mit einer Länge von 1050 mm ist ein essenzielles Bauteil für die Antriebstechnik in Gewächshauslüftungen. Sie ermöglicht eine präzise Steuerung der Lüftungsklappen und ist speziell für Ridder-Antriebssysteme konzipiert. Dank ihrer robusten Bauweise eignet sie sich ideal für den dauerhaften Einsatz in professionellen Gewächshausanlagen.