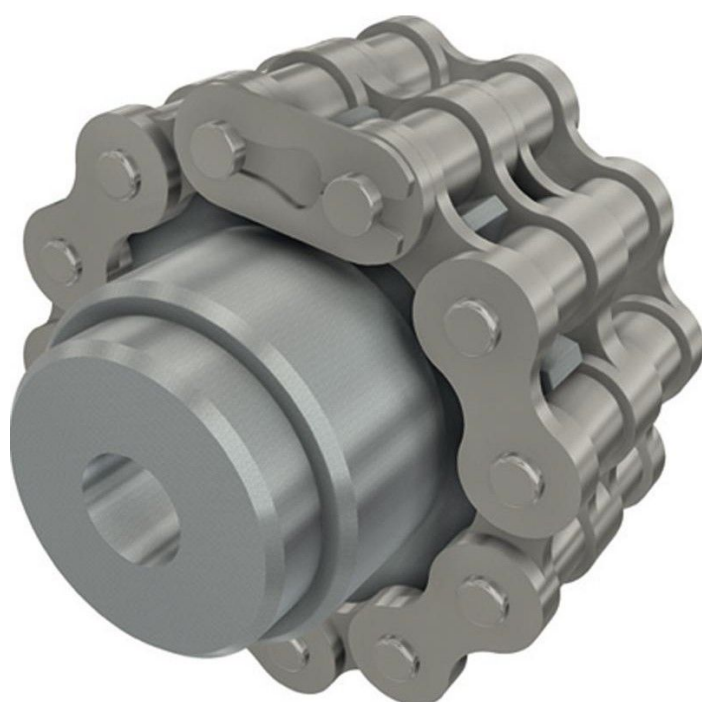


## Übersicht

# Kettenkupplung f. RW 45 - Rohr Ø 5/4"

Artikelnummer: 32031125



## Optionen

### Ausführung

Rohr Ø 1 "

Rohr Ø 2 "

Rohr Ø 5/4 "



TGU GmbH & Co. KG  
Joseph-Monier-Str. 2  
48268 Greven  
Deutschland

Kontakt:  
Telefon: +49 2575/95587-  
15  
Fax: +49 2575/95587-87  
E-Mail: info@tgu-shop.com

Rechtliches:  
Amtsgericht Ibbenbüren  
USt-ID-Nr.:  
DE 125543036

## Beschreibung

- **Einsatzbereich:** Verbindung des Kettenrads am Getriebemotor mit der Antriebswelle
- **Material:** Verzinkter Stahl für hohe Stabilität und Korrosionsbeständigkeit
- **Montage:** Wird auf die Antriebswelle angeschweißt
- **Funktion:** Doppelte Kette ermöglicht eine flexible Bewegung der Antriebswelle
- **Besonderheit:** Sorgt für eine erhöhte Flexibilität des Antriebssystems bei dynamischen äußeren Einflüssen
- **Ridder Art.-Nr.:** 590003

Die **Kettenkupplung für RW 45 - Rohr Ø 5/4"** verbindet das bestehende Kettenrad am Getriebemotor mit der Antriebswelle und sorgt für eine erhöhte Flexibilität des Antriebssystems. Durch die doppelte Kette kann sich die Antriebswelle in der Flucht bewegen, was besonders bei dynamischen äußeren Einflüssen und Bewegungen in der Gewächshauskonstruktion von Vorteil ist.

Die Kupplung wird direkt auf die Antriebswelle angeschweißt und besteht aus verzinktem Stahl, wodurch sie eine hohe Stabilität und Korrosionsbeständigkeit bietet.