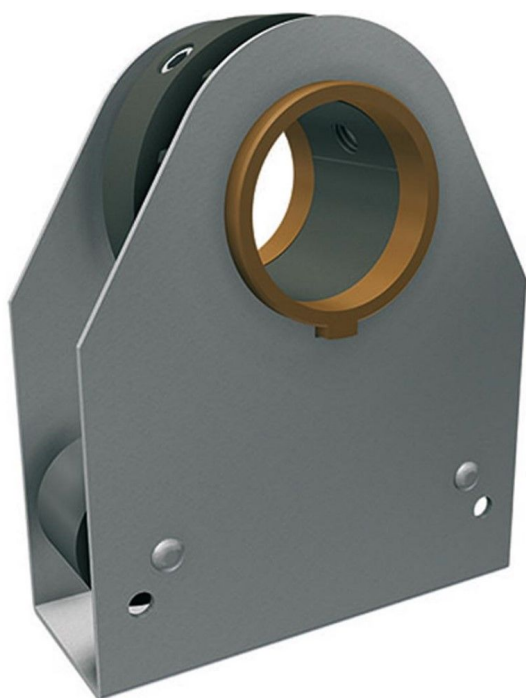


Übersicht

Ritzelgehäuse f. Zahnst. Ridder TU11-22- VPE: =25 Stk.

Artikelnummer: 32210022



Optionen

Ausführung

TU6-22

TU6-30

TU11-22

TU11-30



TGU GmbH & Co. KG
Joseph-Monier-Str. 2
48268 Greven
Deutschland

Kontakt:
Telefon: +49 2575/95587-
15
Fax: +49 2575/95587-87
E-Mail: info@tgu-shop.com

Rechtliches:
Amtsgericht Ibbenbüren
USt-ID-Nr.:
DE 125543036

Beschreibung

- **Einsatzbereich:** Antriebseinheit für 22er Lüftungszahnstangen in Gewächshauslüftungen
- **Ausführung:** Mit Gegenrollen zur schonenden Zahnstangenführung
- **Material:** Stahlgehäuse mit Bronzesinter-Ring gelagert
- **Kompatibilität:** Für Antriebe mit 34 mm Stahlrohr
- **Ridder Art.-Nr.:** 500010
- **Verpackungseinheit:** 25 Stück
- **Besonderheiten:**
 - Geeignet für Lüftungssysteme mit hoher Belastung
 - Geringer Verschleiß durch präzise Zahnstangenführung
 - Passend zu Zahnstangen der Serie TU11-30

Das **Ritzelgehäuse TU11-22** ist eine robuste Antriebseinheit für 22 mm Lüftungszahnstangen in Gewächshausanlagen. Die integrierten Gegenrollen sorgen für eine zuverlässige und verschleißarme Führung der Zahnstange. Dank der Lagerung mit einem Bronzesinter-Ring eignet sich das Gehäuse besonders für Anwendungen mit hohen mechanischen Belastungen. Es ist für den Einsatz mit 34 mm Stahlrohren ausgelegt und optimal auf die Zahnstangen der Serie TU11-22 abgestimmt.