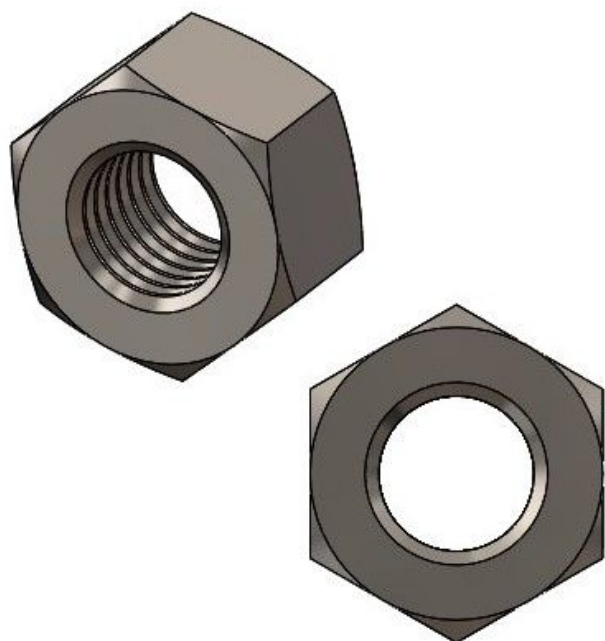


## Übersicht

# Muttern M 6 - A2 DIN934/ ISO 4032

Artikelnummer: 42200306





TGU GmbH & Co. KG  
Joseph-Monier-Str. 2  
48268 Greven  
Deutschland

Kontakt:  
Telefon: +49 2575/95587-  
15  
Fax: +49 2575/95587-87  
E-Mail: info@tgu-shop.com

Rechtliches:  
Amtsgericht Ibbenbüren  
USt-ID-Nr.:  
DE 125543036

## Beschreibung

- **Einsatzbereich:** Sicheres Verschrauben von Bauteilen mit M6-Gewinde
- **Material:** Edelstahl A2 für hohe Korrosionsbeständigkeit
- **Norm:** DIN 934 / ISO 4032
- **Besonderheit:** Sechskantform für einfache Handhabung

Die **Muttern M 6 - A2 DIN934/ ISO 4032** sind aus hochwertigem Edelstahl A2 gefertigt und bieten eine hohe Korrosionsbeständigkeit. Sie eignen sich ideal für das sichere Verschrauben von Bauteilen mit M6-Gewinde.

Dank der genormten Sechskantform nach DIN 934 / ISO 4032 lassen sich die Muttern einfach mit handelsüblichen Werkzeugen montieren.