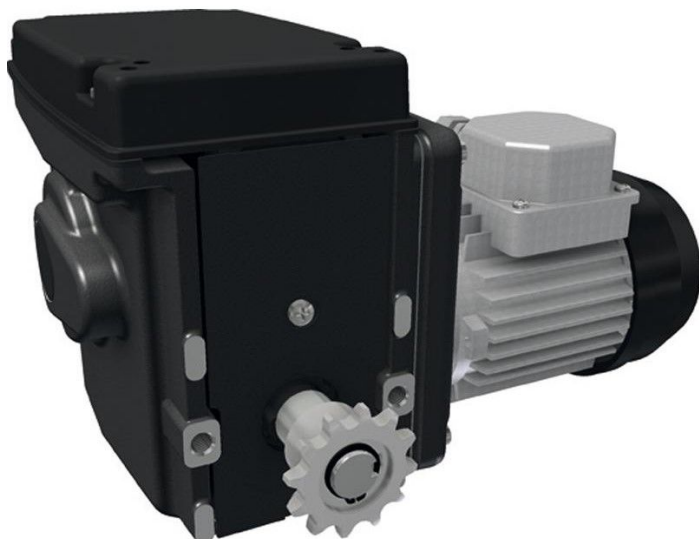


Übersicht

Antrieb Ridder RW45 - 100-115 Volt / 1-Phasen / 5 U/min

Artikelnummer: 32015220





TGU GmbH & Co. KG
Joseph-Monier-Str. 2
48268 Greven
Deutschland

Kontakt:
Telefon: +49 2575/95587-
15
Fax: +49 2575/95587-87
E-Mail: info@tgu-shop.com

Rechtliches:
Amtsgericht Ibbenbüren
USt-ID-Nr.:
DE 125543036

Beschreibung

- **Einsatzbereich:** Antrieb für Lüftungs- und Schirmsysteme in Gewächshäusern und Ställen
- **Spannung:** 100-115 V, 1~, 50/60 Hz
- **Drehzahl:** 5 U/min
- **Getriebe:** Selbstbremsende Schneckenradübersetzung – hält die Welle im Stillstand sicher in Position
- **Endschalter:** Patentierte, lineares Endschaltersystem mit Betriebs- und Schutzschaltern (max. 97 Umdrehungen)
- **Schutzart:** IP55 – für Umgebungstemperaturen von 0-60 °C geeignet
- **Besonderheiten:**
 - Wartungsfreier, geräuscharmer Getriebemotor mit hoher Schaltgenauigkeit
 - Optional mit RPU PositioningUnit oder Potentiometer für präzise Rückmeldung an Klimacomputer
 - Graphitgraue Pulverbeschichtung – inklusive Befestigungsbolzen und Federringen
- **Ridder Art.-Nr.:** 535375

Der **Ridder RW45 Getriebemotor** ist ein kompakter, leistungsstarker Antrieb für Lüftungs- und Schattierungssysteme in professionellen Gewächshaus- und Stallanlagen. Die integrierte Schneckenradübersetzung sorgt für eine sichere Positionierung der Antriebswelle im Stillstand, während das lineare Endschaltersystem eine präzise Steuerung ermöglicht. Dank optionaler Rückmeldemodule lässt sich der Motor nahtlos in moderne Klimasteuerungen integrieren – ideal für anspruchsvolle Automatisierungslösungen.