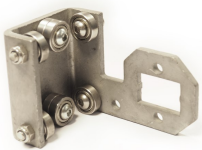
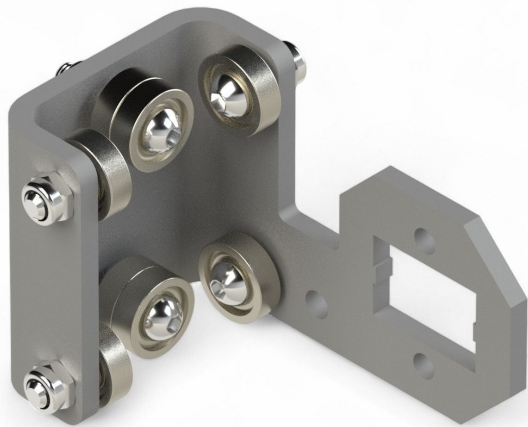


## Übersicht

# Motorführung RB50E+\L Ridder für Rohrmotoren

Artikelnummer: 33100056





TGU GmbH & Co. KG  
Joseph-Monier-Str. 2  
48268 Greven  
Deutschland

Kontakt:  
Telefon: +49 2575/95587-  
15  
Fax: +49 2575/95587-87  
E-Mail: info@tgu-shop.com

Rechtliches:  
Amtsgericht Ibbenbüren  
USt-ID-Nr.:  
DE 125543036

## Beschreibung

- **Einsatzbereich:** Spezialaufnahme für den RB50E+ Rohrmotor in Gewächshausanlagen
- **Material:** Stahl
- **Funktion:** Transportiert den Rohrmotor auf dem Führungsprofil
- **Montage:** Verlängerter Halter, angepasst auf U-Fette
- **Kugellagerung:** Sorgt für eine reibungslose Bewegung
- **Kompatibilität:** Geeignet für rechts sitzende Rohrmotoren
- **Befestigung:** Zwei Löcher für die Montage des Aufnahmebügels

Die **Motorführung RB50E+ L Ridder** ist ein speziell entwickelter Rollschlitten für die Aufnahme des RB50E+ Rohrmotors. Sie ermöglicht eine präzise Führung des Motors auf dem Führungsprofil und sorgt durch die Kugellagerung für eine reibungslose Bewegung.

Dank des verlängerten Halters, der exakt auf die U-Fette angepasst ist, bietet die Motorführung eine stabile und sichere Befestigung. Sie ist für rechts sitzende Rohrmotoren konzipiert und verfügt über zwei Löcher zur Montage des Aufnahmebügels.