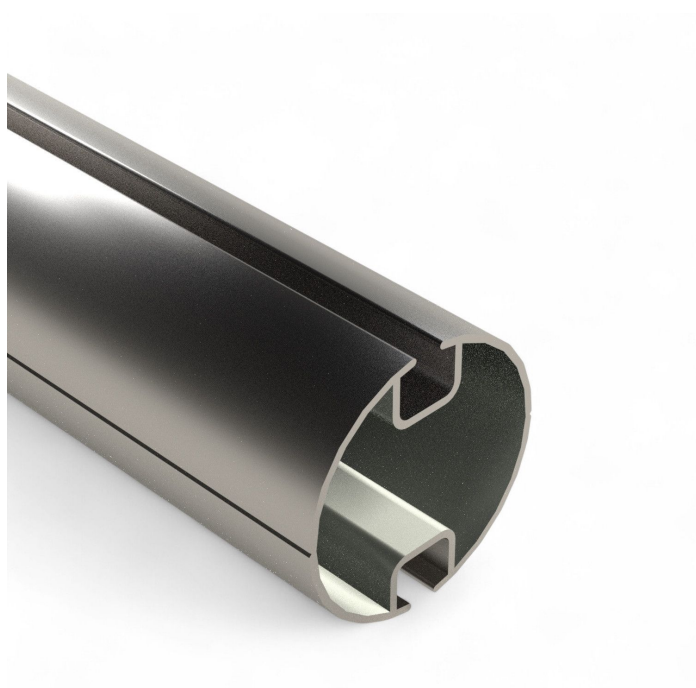


Übersicht

Rollschirmrohr 50mm Typ 2 L=6,40mm - 60 Stg./Bund - 2 Nuten

Artikelnummer: 37025640



Optionen

Länge (cm)

VPE



TGU GmbH & Co. KG
Joseph-Monier-Str. 2
48268 Greven
Deutschland

Kontakt:
Telefon: +49 2575/95587-
15
Fax: +49 2575/95587-87
E-Mail: info@tgu-shop.com

Rechtliches:
Amtsgericht Ibbenbüren
USt-ID-Nr.:
DE 125543036

Beschreibung

- **Einsatzbereich:** Rollrohr für Twin-Rollschirm-Systeme in Gewächshäusern
- **Durchmesser:** 50 mm
- **Länge:** 6,40 m
- **Ausführung:** Typ 2 - mit zwei Nuten zur parallelen Gewebeaufnahme
- **Material:** Aluminium - leicht, stabil und korrosionsbeständig
- **Verpackungseinheit:** 60 Stück pro Bund
- **Besonderheiten:**
 - Ideal für gegenläufige Twin-Rollschirm-Anwendungen
 - Kompatibel mit passenden Rohrverbindern, Lagereinsätzen und Motoren

Das **Rollschirmrohr 50 mm Typ 2** mit einer Länge von 6,40 m ist speziell für den Einsatz in Twin-Rollschirm-Systemen konzipiert. Die zwei integrierten Nuten ermöglichen das gleichzeitige Einführen von zwei Gewebepahnen, wodurch sich das Rohr ideal für gegenläufige Schattierungs-lösungen eignet. Die Aluminiumkonstruktion sorgt für ein geringes Eigengewicht bei hoher Stabilität und Korrosionsbeständigkeit - perfekt für langlebige Anwendungen im professionellen Gewächshausbau.