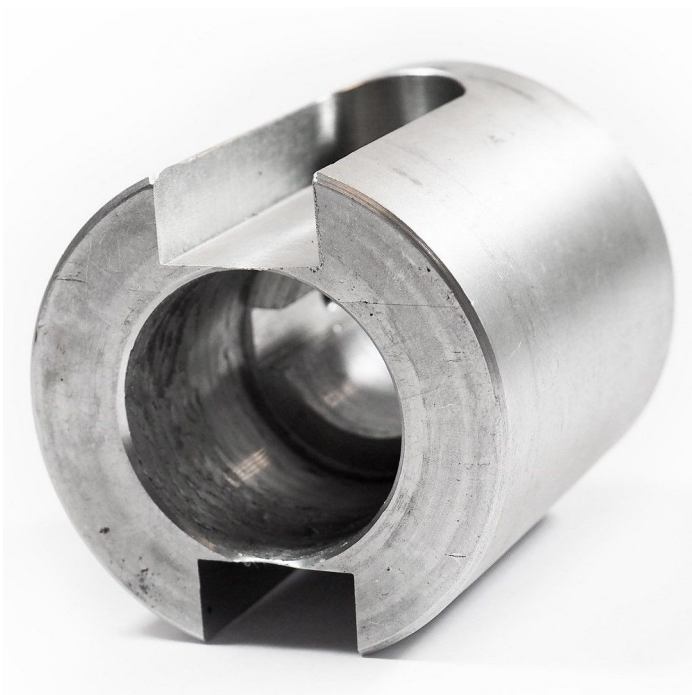


Übersicht

Adapter Tower-Roller 63 mm für RW 45

Artikelnummer: 37023709



Image



TGU GmbH & Co. KG
Joseph-Monier-Str. 2
48268 Greven
Deutschland

Kontakt:
Telefon: +49 2575/95587-
15
Fax: +49 2575/95587-87
E-Mail: info@tgu-shop.com

Rechtliches:
Amtsgericht Ibbenbüren
USt-ID-Nr.:
DE 125543036

Beschreibung

- **Einsatzbereich:** Verbindungselement zwischen Getriebemotor RW 45 und einem 63 mm Rollschirmrohr
- **Kompatibilität:** Besonders geeignet für das TGU Tower Roller Plus System
- **Material:** Hochwertiges, gefrästes Aluminium

Der präzisionsgefertigte **Adapter für Rollschirmanlagen** bildet die essenzielle Schnittstelle zwischen dem leistungsstarken **Getriebemotor RW 45** und einem **63 mm Rollschirmrohr**. Seine Konstruktion aus hochwertigem, gefrästem **Aluminium** sorgt für maximale Stabilität und Langlebigkeit.

Besonders **geeignet für das TGU Tower Roller Plus System**, gewährleistet dieser Adapter eine sichere und effiziente Kraftübertragung. Dank seiner präzisen Verarbeitung bietet er eine optimale Passform und einfache Installation.

Ob für industrielle Anwendungen oder hochwertige Sonnenschutzsysteme – dieser Adapter ist die perfekte Lösung für eine zuverlässige und langlebige Verbindung.