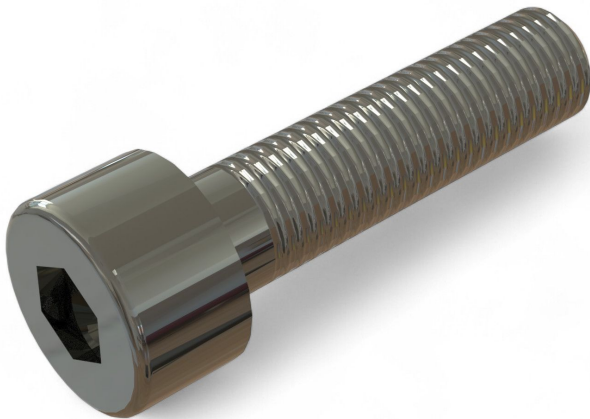


Übersicht

Zyl.- Schraube verz. M4x16 DIN 912 /ISO4762 / - VPE: = 500 Stk.

Artikelnummer: 42004016





TGU GmbH & Co. KG
Joseph-Monier-Str. 2
48268 Greven
Deutschland

Kontakt:
Telefon: +49 2575/95587-
15
Fax: +49 2575/95587-87
E-Mail: info@tgu-shop.com

Rechtliches:
Amtsgericht Ibbenbüren
USt-ID-Nr.:
DE 125543036

Beschreibung

- **Einsatzbereich:** Befestigung von Antriebsdrahtseilen an KST-Klemmteilen
- **Material:** Verzinkter Stahl für hohe Korrosionsbeständigkeit
- **Norm:** DIN 912 / ISO 4762
- **Verpackungseinheit:** 500 Stück

Die **Zylinderschraube M4x16** ist eine **Innensechskantschraube**, die beispielsweise zur Befestigung von Antriebsdrahtseilen an KST-Klemmteilen verwendet wird. Dank ihrer **verzinkten Oberfläche** bietet sie eine hohe Widerstandsfähigkeit gegen Korrosion.