

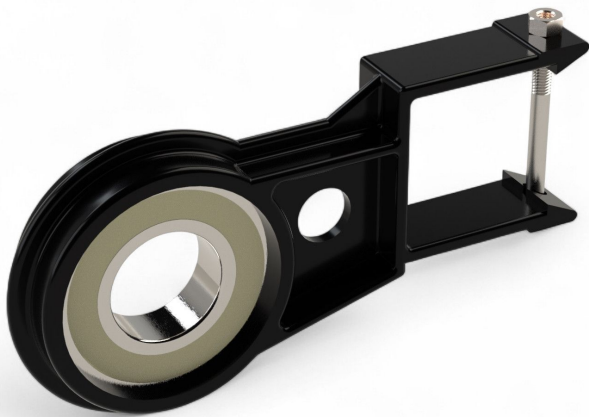
Übersicht

KST-Lager 1" - 55/34

Artikelnummer: 21055034-1

Optionen

VPE (Stk.)





TGU GmbH & Co. KG
Joseph-Monier-Str. 2
48268 Greven
Deutschland

Kontakt:
Telefon: +49 2575/95587-
15
Fax: +49 2575/95587-87
E-Mail: info@tgu-shop.com

Rechtliches:
Amtsgericht Ibbenbüren
USt-ID-Nr.:
DE 125543036

Beschreibung

- **Einsatzbereich:** Geeignet für Schattieranlagen mit aufgehängtem Gewebe und Giebelantrieb
- **Material:** Schlagfester Kunststoff für hohe Stabilität
- **Funktion:** Positioniert die Antriebswelle an der idealen Stelle

Das **KST-Lager 1" - 55/34** ist speziell für Schattieranlagen konzipiert, bei denen das Gewebe aufgehängt ist und ein Giebelantrieb genutzt wird. Es sorgt für eine optimale Positionierung der Antriebswelle und ermöglicht eine reibungslose Drehbewegung.

Dank des schlagfesten Kunststoffmaterials bietet das Lager eine hohe Stabilität und ist für die Aufnahme von Zuglast ausgelegt, wodurch es sich ideal für den langfristigen Einsatz eignet.