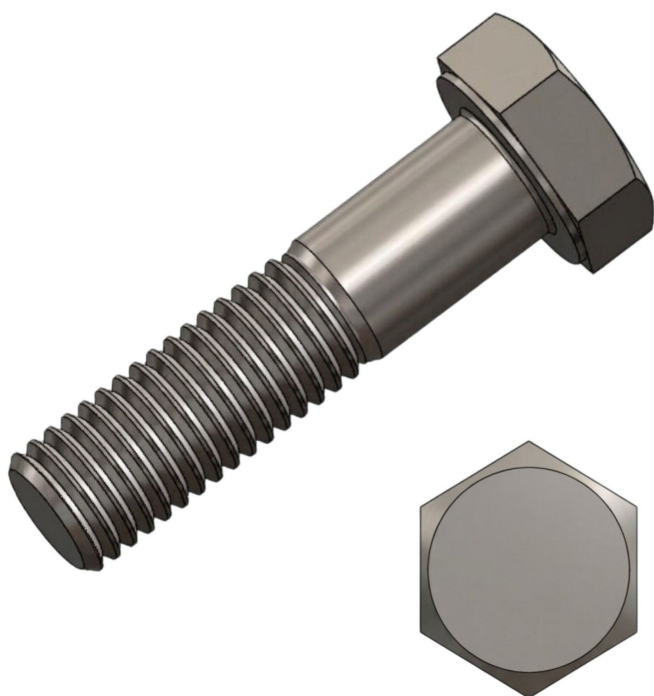


## Übersicht

# 6-kt. Schraube M 8 x 50 verz. DIN 931 - VPE: = 100 Stk.

Artikelnummer: 42100139





TGU GmbH & Co. KG  
Joseph-Monier-Str. 2  
48268 Greven  
Deutschland

Kontakt:  
Telefon: +49 2575/95587-  
15  
Fax: +49 2575/95587-87  
E-Mail: info@tgu-shop.com

Rechtliches:  
Amtsgericht Ibbenbüren  
USt-ID-Nr.:  
DE 125543036

## Beschreibung

- **Einsatzbereich:** Universell einsetzbare Schraube für diverse Befestigungsanwendungen
- **Material:** Verzinkter Stahl für hohe Korrosionsbeständigkeit
- **Gewinde:** Teilgewinde für sichere und stabile Verschraubung
- **Kopfform:** Sechskantkopf für einfache Handhabung mit Schraubenschlüssel
- **Norm:** DIN 931
- **Größe:** M8 x 50 mm
- **Verpackungseinheit:** 100 Stück

Die **6-kt. Schraube M8 x 50 verz. DIN 931** ist eine robuste und vielseitig einsetzbare Schraube mit Sechskantkopf. Dank ihres Teilgewindes ermöglicht sie eine sichere und stabile Befestigung in verschiedenen Anwendungen.

Gefertigt aus verzinktem Stahl, bietet sie eine hohe Korrosionsbeständigkeit und eignet sich ideal für den Einsatz in anspruchsvollen Umgebungen. Die Schraube entspricht der Norm DIN 931 und ist in einer Verpackungseinheit von 100 Stück erhältlich.