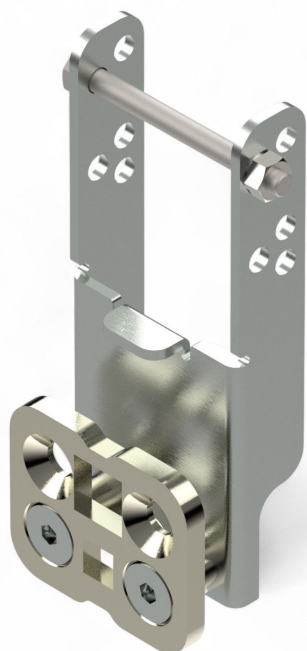


## Übersicht

# Rohrmotorhalter 50.50 mit Wendeplatte für Aufnahme 10x10 & 10x16

Artikelnummer: 25250024





TGU GmbH & Co. KG  
Joseph-Monier-Str. 2  
48268 Greven  
Deutschland

Kontakt:  
Telefon: +49 2575/95587-  
15  
Fax: +49 2575/95587-87  
E-Mail: info@tgu-shop.com

Rechtliches:  
Amtsgericht Ibbenbüren  
USt-ID-Nr.:  
DE 125543036

## Beschreibung

- **Einsatzbereich:** Halterung für Rohrmotoren in aufgehängten Schattieranlagen mit Giebelantrieb
- **Material:** Verzinkter Stahl für hohe Korrosionsbeständigkeit
- **Kompatibilität:** Passend für Rohrmotoren mit 10x10 mm und 10x16 mm Aufnahme
- **Montage:** Einfache Befestigung mit Schraube und Mutter

Der **Rohrmotorhalter 50.50 mit Wendepatte** bringt die Antriebswelle in die optimale Position für das Antriebssystem. Er eignet sich besonders für aufgehängte Schattieranlagen mit Giebelantrieb und erleichtert die Montage, da die Antriebswelle nicht manuell ausgerichtet werden muss.

Dank der Wendepatte ist der Halter für alle gängigen Rohrmotoren mit 10x10 mm und 10x16 mm Aufnahme geeignet. Die Konstruktion aus verzinktem Stahl sorgt für eine hohe Korrosionsbeständigkeit und eine langlebige Nutzung.