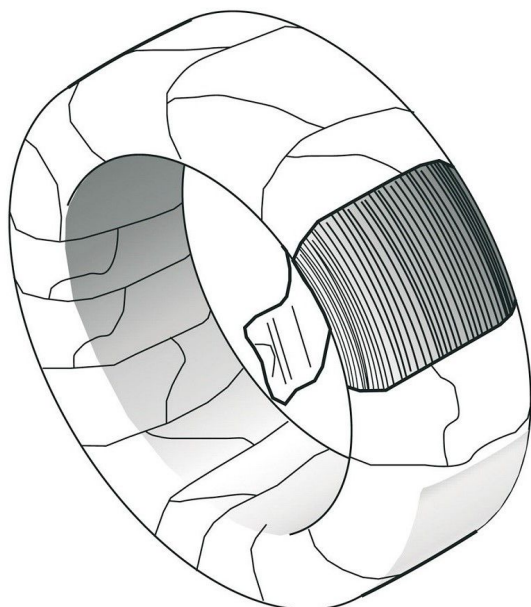


Übersicht

Inox-Draht - 2mm, 1300 Nm - Rolle - ca. 15 kg = 600 m

Artikelnummer: 40200015



Optionen

VPE

5 kg - 200 m

15 kg - 600 m

30 kg - 1200 m



TGU GmbH & Co. KG
Joseph-Monier-Str. 2
48268 Greven
Deutschland

Kontakt:
Telefon: +49 2575/95587-
15
Fax: +49 2575/95587-87
E-Mail: info@tgu-shop.com

Rechtliches:
Amtsgericht Ibbenbüren
USt-ID-Nr.:
DE 125543036

Beschreibung

- **Einsatzbereich:** Tragedraht für aufgehängte Schattierungsanlagen
- **Material:** Edelstahl mit polierter Oberfläche
- **Reißfestigkeit:** 1300 Nm
- **Verpackungseinheit:** 15 kg - 600 m

Der **Inox-Draht 2 mm** ist die ideale Lösung für aufgehängte Schattierungsanlagen. Dank seiner polierten Oberfläche gleiten die S-Haken besonders geschmeidig über den Draht, was eine reibungslose Funktion der Anlage gewährleistet.

Mit einer Reißfestigkeit von 1300 Nm bietet dieser Edelstahl-Draht eine hohe Stabilität und Langlebigkeit. Er ist speziell für den Einsatz in professionellen Gewächshausanlagen konzipiert und sorgt für eine zuverlässige Befestigung.

Die Verpackungseinheit umfasst eine Rolle mit ca. 15 kg, was einer Länge von 600 m entspricht.