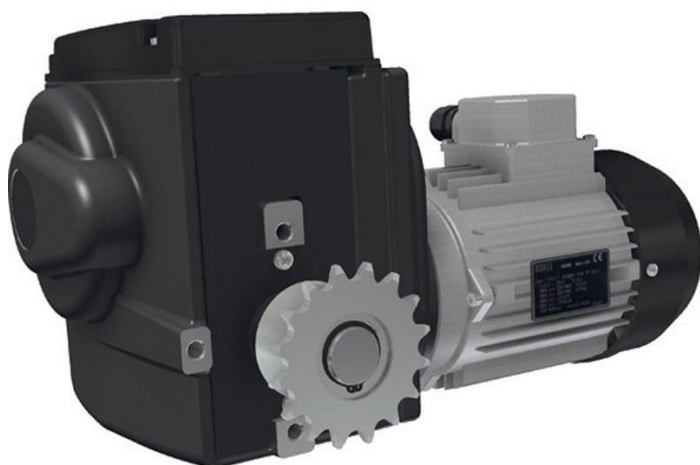


## Übersicht

# Antrieb Ridder RW405\220 Volt 1-Phase - 5,0 Umdrehungen/Minute

Artikelnummer: 32515220



## Beschreibung

- **Einsatzbereich:** Elektro-Getriebemotor für Schattierungs- und Lüftungsanlagen
- **Spannung:** 220 Volt, 1-Phasen
- **Drehmoment:** 400 Nm
- **Drehzahl:** 5,0 Umdrehungen/Minute
- **Montage:** Wird mit vorinstallierten Kettenrädern zur Aufnahme der Kettenkupplung geliefert
- **Ridder Art.-Nr.:** 502250



TGU GmbH & Co. KG

Joseph-Monier Str. 2 48268  
Greven

Tel.: 02575 - 955 87 0 Fax: HandelsregisterAmtsgericht

02575 - 955 87 87 email:

info@tgu-greven.com

Steinfurt, HRB 31 56

Gerichtsstand Steinfurt

Erfüllungsort Greven DE

125 543 036

Der **Antrieb Ridder RW405** ist ein leistungsstarker Elektro-Getriebemotor für Schattierungs- und Lüftungsanlagen. Mit einem Drehmoment von 400 Nm und einer Drehzahl von 5,0 Umdrehungen pro Minute bietet er eine zuverlässige Leistung für verschiedene Anwendungen.

Er wird mit vorinstallierten Kettenrädern geliefert, die eine einfache Aufnahme der Kettenkupplung ermöglichen.