



TGU GmbH & Co. KG  
Joseph-Monier-Str. 2  
48268 Greven  
Deutschland

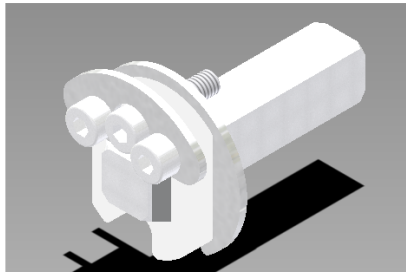
Kontakt:  
Telefon: +49 2575/95587-  
15  
Fax: +49 2575/95587-87  
E-Mail: info@tgu-shop.com

Rechtliches:  
Amtsgericht Ibbenbüren  
USt-ID-Nr.:  
DE 125543036

## Übersicht

# Adapter-Set RB50E+\L

Artikelnummer: 32060102



Erstellt am 21.04.2026.

Dieses Dokument stellt kein Angebot da. Es gelten die aktuellen Preise im Online-Shop.

Alle Preise exkl. gesetzl. Mehrwertsteuer zzgl. Versandkosten und ggf. Nachnahmegebühren, wenn nicht anders angegeben.



TGU GmbH & Co. KG  
Joseph-Monier-Str. 2  
48268 Greven  
Deutschland

Kontakt:  
Telefon: +49 2575/95587-  
15  
Fax: +49 2575/95587-87  
E-Mail: info@tgu-shop.com

Rechtliches:  
Amtsgericht Ibbenbüren  
USt-ID-Nr.:  
DE 125543036

## Beschreibung

- **Einsatzbereich:** Austausch älterer RB50E-Rohrmotoren
- **Ridder Art.-Nr.:** 550411
- **VK-Nummer:** VK10
- **Besonderheiten:**
  - Passend für Rohrmotoren mit mechanischem Endschalersystem
  - Ermöglicht einfachen Ersatz älterer RB50E-Motoren
  - Ideal für Modernisierung bestehender Antriebssysteme

Um den Vorgänger des RB50E+-Rohrmotors (RB50, mechanischen Endschalersystem, 550024 und 550162) auf einfache Weise ersetzen zu können, verfügt der RB50E+-Rohrmotor seit November 2016 über einen quadratischen VK10-Adapter (550032 und 550039).

Für den Austausch eines RB50E???-Rohrmotors vor November 2016 (elektronischen Endschalersystem, 550031), ist ADAPTERSATZ 550411 erhältlich.