



TGU GmbH & Co. KG
Joseph-Monier-Str. 2
48268 Greven
Deutschland

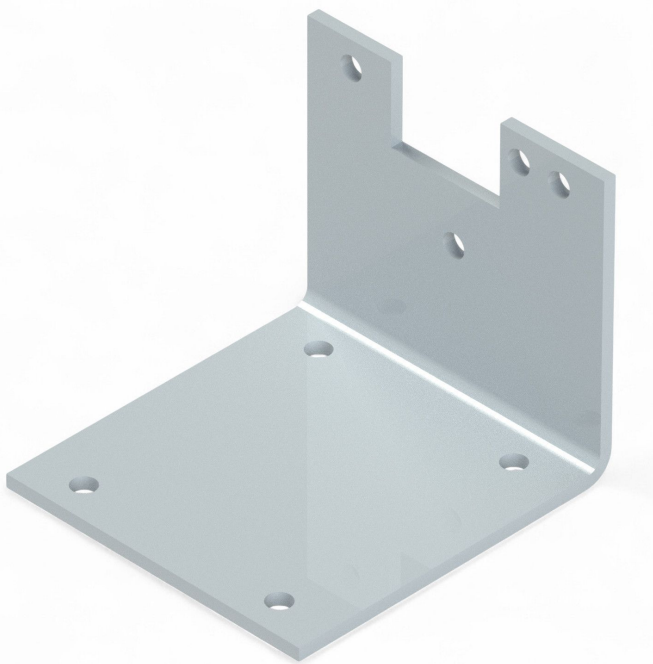
Kontakt:
Telefon: +49 2575/95587-
15
Fax: +49 2575/95587-87
E-Mail: info@tgu-shop.com

Rechtliches:
Amtsgericht Ibbenbüren
USt-ID-Nr.:
DE 125543036

Übersicht

MONTAGEPLATTE 85- 105\H120

Artikelnummer: 32111204



Erstellt am 20.04.2026.

Dieses Dokument stellt kein Angebot da. Es gelten die aktuellen Preise im Online-Shop.

Alle Preise exkl. gesetzl. Mehrwertsteuer zzgl. Versandkosten und ggf. Nachnahmegebühren, wenn nicht anders angegeben.



TGU GmbH & Co. KG
Joseph-Monier-Str. 2
48268 Greven
Deutschland

Kontakt:
Telefon: +49 2575/95587-
15
Fax: +49 2575/95587-87
E-Mail: info@tgu-shop.com

Rechtliches:
Amtsgericht Ibbenbüren
USt-ID-Nr.:
DE 125543036

Beschreibung

- **Einsatzbereich:** Abgewinkelte Montageplatte für Getriebemotoren RW45/240/400/600 und RAL120/90/60/240
- **Material:** Verzinkte Metallausführung für hohe Korrosionsbeständigkeit
- **Montage:** Befestigung mittels Schraubverbindung oder Schweißen
- **Höhe:** 120 mm
- **Ridder Art.-Nr.:** 417643
- **Besonderheiten:** Robuste und langlebige Konstruktion

Die **Montageplatte 85-105 H120** ist speziell für die Befestigung von Getriebemotoren konzipiert. Dank der verzinkten Metallausführung bietet sie eine hohe Korrosionsbeständigkeit und Langlebigkeit.

Die Montage erfolgt entweder durch Schraubverbindungen oder Schweißen, wodurch eine flexible Installation möglich ist.