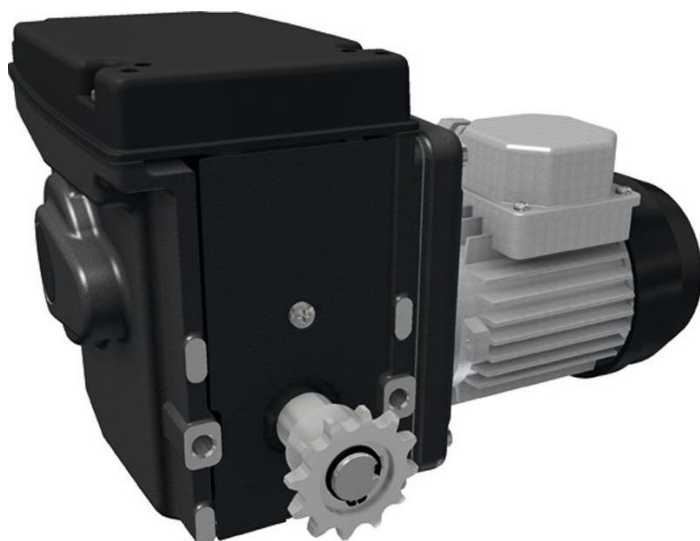


## Übersicht

# Antrieb Ridder RW45- 3\400-450 Volt 3-Phasen - 3 Umdrehungen/Minute

Artikelnummer: 32035221





TGU GmbH & Co. KG  
Joseph-Monier-Str. 2  
48268 Greven  
Deutschland

Kontakt:  
Telefon: +49 2575/95587-  
15  
Fax: +49 2575/95587-87  
E-Mail: info@tgu-shop.com

Rechtliches:  
Amtsgericht Ibbenbüren  
USt-ID-Nr.:  
DE 125543036

## Beschreibung

- **Einsatzbereich:** Elektro-Getriebemotor für Schattierungs- und Lüftungsanlagen
- **Material:** Robuste Konstruktion für hohe Langlebigkeit
- **Spannung:** 400-450 Volt, 3-Phasen
- **Drehzahl:** 3 Umdrehungen pro Minute
- **Besonderheit:** Wird mit vorinstallierten Kettenrädern zur Aufnahme der Kettenkupplung geliefert
- **Ridder Art.-Nr.:** 502010

Der **Antrieb Ridder RW 45-3** ist ein leistungsstarker Elektro-Getriebemotor, der speziell für Schattierungs- und Lüftungsanlagen entwickelt wurde. Dank seiner robusten Bauweise bietet er eine hohe Langlebigkeit und zuverlässige Leistung.

Mit einer Spannung von 400-450 Volt und einer Drehzahl von 3 Umdrehungen pro Minute eignet sich dieser Antrieb ideal für präzise Steuerungsaufgaben in Gewächshausanlagen. Die vorinstallierten Kettenräder ermöglichen eine einfache Integration in bestehende Systeme.

## Produktinformationen

<b>Antriebsstärke (Nm):</b>	90
<b>Antriebswelle:</b>	Kettenkupplung
<b>Phase(n):</b>	3
<b>Spannung (V):</b>	400
<b>Umdrehungen pro Minute:</b>	3

Erstellt am 04.07.2026.

Dieses Dokument stellt kein Angebot da. Es gelten die aktuellen Preise im Online-Shop.

Alle Preise exkl. gesetzl. Mehrwertsteuer zzgl. Versandkosten und ggf. Nachnahmegebühren, wenn nicht anders angegeben.