

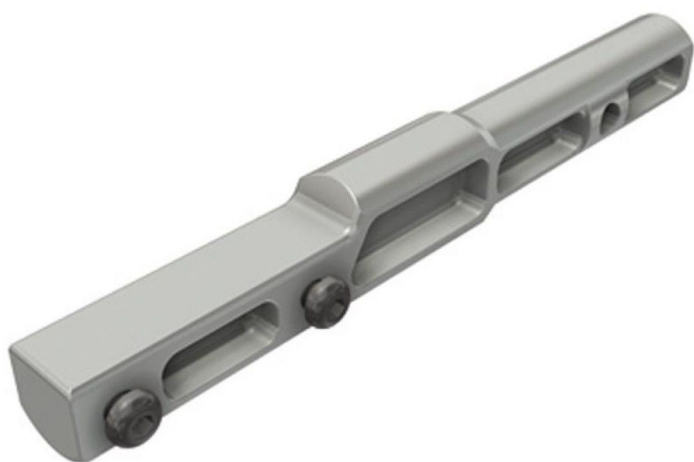
## Übersicht

# Kupplungssatz PH40\B32x1.5\ST - für Zahnstange auf Rohr d. 32 mm

Artikelnummer: 32300099

### Optionen

#### Schubstangengröße Ø

 27 32



TGU GmbH & Co. KG  
Joseph-Monier-Str. 2  
48268 Greven  
Deutschland

Kontakt:  
Telefon: +49 2575/95587-  
15  
Fax: +49 2575/95587-87  
E-Mail: info@tgu-shop.com

Rechtliches:  
Amtsgericht Ibbenbüren  
USt-ID-Nr.:  
DE 125543036

## Beschreibung

- **Einsatzbereich:** Verbindung von Zahnstangen und Schubstangen im Schattierungsantrieb
- **Material:** Zink-Druckguss für hohe Stabilität und Langlebigkeit
- **Geeignet für:** 32er Schubstangen
- **Ridder Art.-Nr.:** 500209

Der **Kupplungssatz PH40 B32x1.5 ST** dient als zuverlässige Verbindung zwischen Zahnstangen und Schubstangen im Schattierungsantrieb. Er ist speziell für 32er Schubstangen konzipiert und sorgt für eine stabile und langlebige Befestigung.

Dank des Materials aus Zink-Druckguss bietet der Kupplungssatz eine hohe Widerstandsfähigkeit und ist ideal für den langfristigen Einsatz in Gewächshausanlagen.